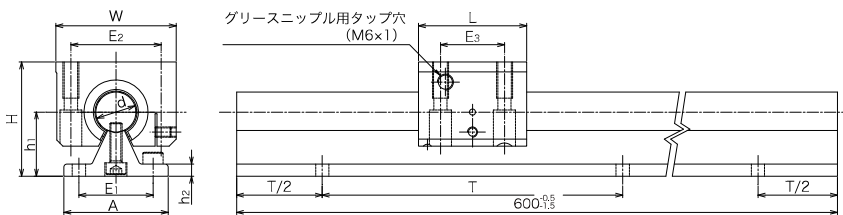


SG スーパーガイド



注文番号 **SG - 20 - 2 × 1200** 軸長
 呼び番号 軸径 1セットに利用するSLS-OPの個数

型式番号	主要寸法と許容差											取付用ボルト	取付穴間隔 T (mm)	使用ボールブッシュ	レール(シャフト込)質量 (kg) ^{注2}	基本定格荷重 ^{注1}			
	外形寸法																		
	内接円径 d (mm)	L (mm)	W (mm)	H (mm)	h ₁ ±0.01 (mm)	h ₂ (mm)	A (mm)	E ₁ (mm)	E ₂ (mm)	E ₃ (mm)	C (kgf)					Co (kgf)	C (N)	Co (N)	
SG-12	12	39	43	40	22	5	40	29	32±0.15	23±0.15	M4	120	SLS-12-OP	1.05	136	65	1335	642	
SG-16	16	43	53	48	26	5	45	33	40±0.15	26±0.15	M5	150	SLS-16-OP	1.59	192	106	1890	1045	
SG-20	20	54	60	57	32	6	52	37	45±0.15	32±0.15	M6	150	SLS-20-OP	2.38	330	151	3238	1486	
SG-25	25	67	78	66	36	6	57	42	60±0.15	40±0.15	M6	200	SLS-25-OP	3.39	647	317	6350	3112	
SG-30	30	79	87	77	42	7	69	51	68±0.15	45±0.15	M8	200	SLS-30-OP	4.76	644	369	6325	3628	
SG-40	40	91	108	95	50	8	73	55	86±0.15	58±0.15	M8	300	SLS-40-OP	7.73	1107	575	10861	5644	
SG-50	50	113	132	110	60	9	84	63	108±0.20	50±0.20	M10	300	SLS-50-OP	11.69	1605	850	15750	8341	

注) 1. 定格荷重は真上からの荷重に対しての値です。
 注) 2. 質量は標準長600mm。(シャフト込み)
 注) 3. 寸法についてはP.84をご参照ください。

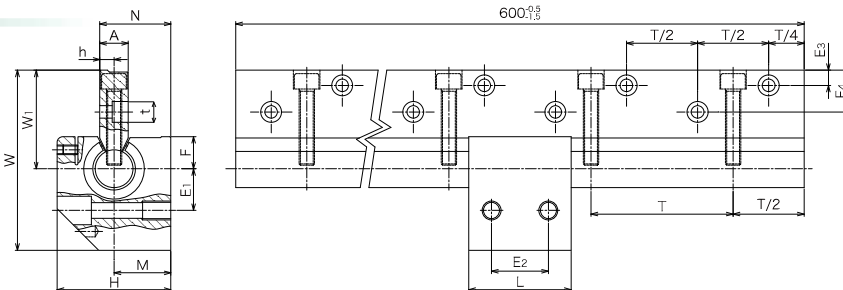
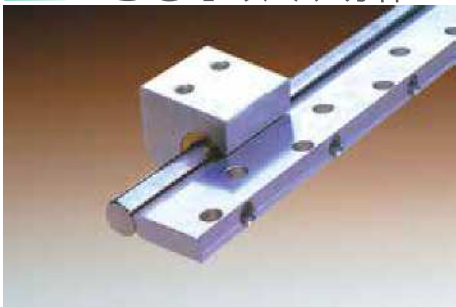
●スーパーガイドの標準外仕様

標準長さ以外の製作も可能です。
 全長2400mm以上のサイズや、継ぎ仕様などの製作も可能となりますので、詳細は弊社までお問い合わせください。

スーパーガイドの標準長 (mm)

600	SG-12, SG-16, SG-20, SG-25, SG-30, SG-40, SG-50
1200	SG-16, SG-20, SG-25, SG-30, SG-40, SG-50
1800	SG-20, SG-25, SG-30, SG-40, SG-50
2400	SG-40, SG-50

SGY スーパーガイド



注文番号 **SGY - 20 - 2 × 1200** 軸長
 呼び番号 軸径 1セットに利用するSLS-OPの個数

型式番号	主要寸法と許容差																	使用ボールブッシュ	レール(シャフト込)質量 (kg) ^{注2}	基本定格荷重 ^{注1}			
	外形寸法																						
	内接円径 d (mm)	L (mm)	W (mm)	W ₁ ±0.012 (mm)	H (mm)	h ±0.012 (mm)	A (mm)	M ±0.008 ±0.016 (mm)	N (mm)	F ±0.01 (mm)	E ₁ ±0.15 (mm)	E ₂ ±0.15 (mm)	E ₃ ±0.15 (mm)	E ₄ ±0.15 (mm)	取付用ボルト t (mm)	取付穴間隔 (mm)	C (kgf)			Co (kgf)	C (N)	Co (N)	
SGY-20	20	54	95	52	60	7.5	15	30	37.5	17	22	30	8	22	M6	8.5	75	SLS-20-OPY	2.48	330	151	3238	1486
SGY-25	25	67	116	62	72	10	20	35	45	21	28	36	10	26	M8	11	75	SLS-25-OPY	3.61	647	317	6350	3112
SGY-30	30	79	133	72	82	12.5	25	40	52.5	25	34	42	12	30	M10	13.5	100	SLS-30-OPY	5.23	644	369	6325	3628
SGY-40	40	91	166	88	100	15	30	45	60	32	43	48	12	38	M12	16	100	SLS-40-OPY	8.62	1107	575	10861	5644
SGY-50	50	113	194	105	115	17.5	35	50	67.5	38	50	62	15	45	M14	18.5	100	SLS-50-OPY	12.94	1605	850	15750	8341

注) 1. 荷重方向はP.7をご参照ください。
 注) 2. 質量は標準長600mm。(シャフト込み)
 注) 3. 寸法についてはP.85をご参照ください。

●スーパーガイドの標準外仕様

標準長さ以外の製作も可能です。
 全長2400mm以上のサイズや、継ぎ仕様などの製作も可能となりますので、詳細は弊社までお問い合わせください。

スーパーガイドの標準長 (mm)

600	SG-20, SG-25, SG-30, SG-40, SG-50
1200	SG-20, SG-25, SG-30, SG-40, SG-50
1800	SG-20, SG-25, SG-30, SG-40, SG-50
2400	SG-40, SG-50

ボールブッシュ

ボールブッシュユニット

ボールブッシュシャフト

リードスクリュー